

ÚZEMNÍ PLÁN ŽIMUTICE

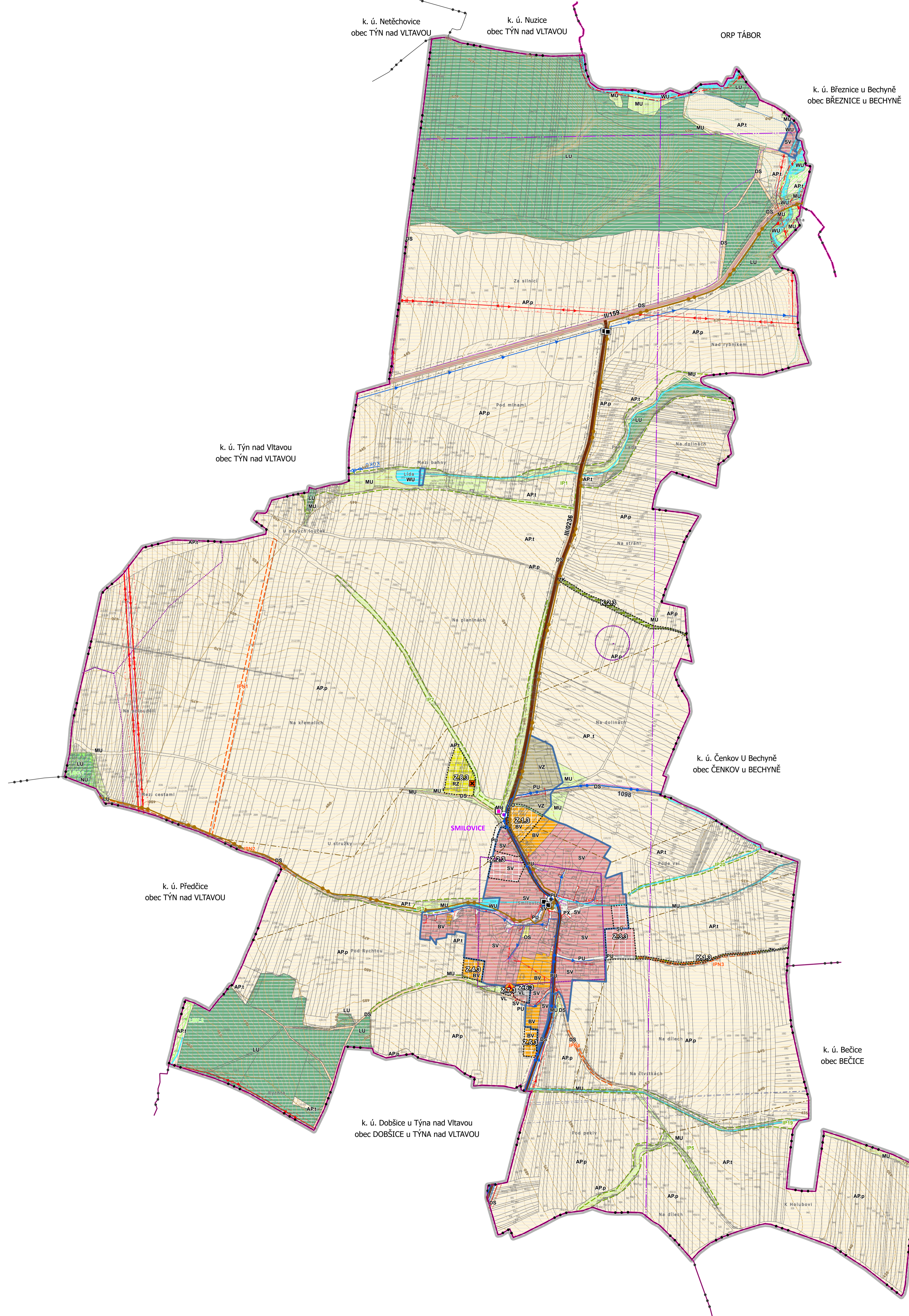
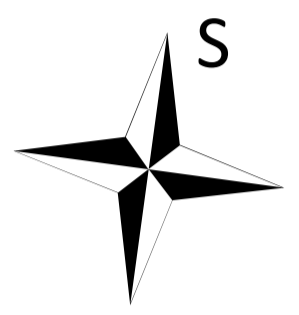
ZMĚNA č. 1

II.1. KOORDINAČNÍ VÝKRES

NÁVRH PRO VEŘEJNÉ PROJEDNÁNÍ M 1: 5000

KATASTRÁLNÍ ÚZEMÍ:

KRAKOVČICE, POŘEŽANY, SMILOVICE u TÝNA nad VLTAVOU,
SOBĚTICE u ŽIMUTIC, TŘITIM, TUCHONICE a ŽIMUTICE



KULTURNÍ PAMÁTKY

- Ⓜ KOSTEL
- Ⓚ KAPLE
- Ⓚ KŘÍŽ, BOŽÍ MIKA
- Ⓚ DROBNÁ SAKRÁLNÍ STAVBA
- Ⓚ OBJEKT A SOUBOR V PAMÁTKOVÉM ZÁJMU
- Ⓚ VÁLČNÉ HRUBY
- NEMOVITÁ KULTURNÍ PAMÁTKA
- ARCHEOLOGICKÉ NALEZIŠTĚ

OCHRANA PŘÍRODY

- VÝZNAMNÉ KRAJINNÉ PRVKY ZE ZÁKONA
- VÝZNAMNÉ KRAJINNÉ PRVKY REGISTROVANÉ
- BIOTOP VYBRANÝCH ZVLÁŠTĚ CHRÁNĚNÝCH DRUHŮ VELKÝCH SAVCŮ
- OCHRANNÉ PÁSMO PAMÁTNÉHO STROMU
- PAMÁTNÝ STROM
- NADREGIONÁLNÍ BIOKORIDOR
- REGIONÁLNÍ BIOCENTRUM
- REGIONÁLNÍ BIOKORIDOR
- LOKÁLNÍ BIOCENTRUM
- LOKÁLNÍ BIOKORIDOR
- LES OCHRANNÝ
- LES ZVLÁŠTNĚ URČENÝ

VODNÍ REŽIM

- CHOVAV - CHRÁNĚNÉ OBLASTI PŘIROZENÉ AKUMULACE VOD
- ZÁPLAVOVÉ ÚZEMÍ S PERIODICITOU 100 LET
- AKTIVNÍ ZÓNA ZÁPLAVOVÉHO ÚZEMÍ
- ÚZEMÍ OHROŽENÁ ZVLÁŠTNÍMI POVODŇENÍ

OSTATNÍ LIMITY

- OBJEKTY POŽÁRNĚ OCHRANY
- 130M ZÓNA HAVARIJNÍHO PLÁNOVÁNÍ
- VNITŘNÍ ZÓNA HAVARIJNÍHO PLÁNOVÁNÍ SKM
- STAVEBNÍ UZÁVĚRA

- CELÉ SPRÁVNÍ ÚZEMÍ - ARCHEOLOGICKÉ NÁLEZY III. KATEGORIE (MIMO ZÓN Y I. a II.)
- CELÉ SPRÁVNÍ ÚZEMÍ JE ZÁJMŮVÝM ÚZEMÍM MINISTERSTVA OBRANY Z HLEDISKA POVOLOVÁNÍ VÝMĚNOVANÝCH DRUHŮ STAVBY
- CELÉ SPRÁVNÍ ÚZEMÍ OBCE JE SITUOVÁNO VE VZDUŠNÉM PROSTORU PRO LÉTÁNÍ V MALÝCH A PŘÍŽENNÝCH VÝŠKÁCH MINISTERSTVA OBRANY
- CELÉ K.Ú. SMILOVICE u TÝNA nad VLTAVOU JE V KORIDORU RR SMĚR - S ATRIBUTIVNÍ VÝŠKÝ 0 - 50 m. n. l.
- KORIDOR RR SMĚR - ZAJMOVÉ ÚZEMÍ PRO NADZEMNÍ STAVBY - ZAJMOVÉ ÚZEMÍ MINISTERSTVA OBRANY
- CELÉ SPRÁVNÍ ÚZEMÍ - OBLAST SE ZHORŠENOU KVALITOU OVZDUŠÍ

TECHNICKÁ INFRASTRUKTURA

- PLYNOVOD S TLAKEM NAD 40 BARŮ
- RADIORELÉOVÁ TRASA
- KOMUNIKAČNÍ VEDENÍ
- BLÍŽE NEURČENÁ KOMUNIKAČNÍ ZAŘÍZENÍ
- ARMATURNÍ ÚZEL VTL S TLAKEM NAD 40 BARŮ
- STARÉ ZÁŽEŘE A KONTAMINOVANÉ PLOCHY
- ČISTIRNA ODPADNÍCH VOD
- VODNÍ ZDROJE PRO ZÁSOBOVÁNÍ PÍTNOU VODOU
- ČERPAČ STANICE VODÁRENSKÁ NA VODOVODNÍM ŘÁDU
- VODOVODNÍ ŘÁD
- OBJEKTY PROTIKOROZNÍ OCHRANY VODOVODU
- VEDENÍ ELEKTRICKÉ SÍTĚ ZVN
- VEDENÍ ELEKTRICKÉ SÍTĚ VVN
- VEDENÍ ELEKTRICKÉ SÍTĚ VN
- VEDENÍ ELEKTRICKÉ SÍTĚ NN

OCHRANNÁ PÁSMO

- OP ELEKTRICKÉ STANICE
- OP VEDENÍ ELEKTRICKÉ SÍTĚ
- OP STAVBY ZAJIŠTUJÍCÍ LETECKÝ PROVOZ
- BEZPEČNOSTNÍ PÁSMO VTL PLYNOVODU
- OCHRANNÉ PÁSMO VTL PLYNOVODU
- OCHRANNÉ PÁSMO SILNICE II. A III. TŘÍDY
- OP PLOCHY NA PRODUKTIVODU
- OCHRANNÉ PÁSMO PRODUKTIVODU
- OP RADIORELÉOVÉ TRASY

DOPRAVNÍ INFRASTRUKTURA

- SILNICE II. TŘÍDY
- SILNICE III. TŘÍDY
- LETECKÝ KORIDOR
- ZASTÁVKY VEŘEJNÉ HROMADNÉ DOPRAVY

GEOLOGIE

- OSTATNÍ EVIDOVANÉ PROGNOZNÍ ZDROJE

PŘEKRYVNÁ ZNAČENÍ

- STAV NÁVRH
- NADREGIONÁLNÍ BIOKORIDOR
- REGIONÁLNÍ BIOCENTRUM
- REGIONÁLNÍ BIOKORIDOR
- LOKÁLNÍ BIOCENTRUM
- LOKÁLNÍ BIOKORIDOR
- INTERAKČNÍ PŘEKV

KORIDORY DOPRAVNÍ A TECHNICKÉ INFRASTRUKTURY

- KORIDOR NAD PLOCHAMI S ROZDÍLNÝM ZPŮSOBEM VYUŽITÍ VYMEZENÝ ÚZEMNÍM PLÁNĚM
- KORIDOR NAD PLOCHAMI S ROZDÍLNÝM ZPŮSOBEM VYUŽITÍ Z NADŘÁZENÉ DOKUMENTACE

DOPRAVNÍ INFRASTRUKTURA

- SILNICE II. TŘÍDY
- SILNICE III. TŘÍDY
- PÁTEŘNÍ DÁLKOVÁ CYKLOTRASA I. TŘÍDY - VLTAVSKÁ CYKLISTICKÁ CESTA
- CYKLISTICKÁ TRASA V EVIDENCI KČT - IV. TŘÍDA (MÍSTNÍ)
- CYKLOSTEZKA
- TURISTICKÁ TRASA
- PĚŠÍ PROPOZENÍ
- VODNÍ CESTA

PLOCHY S ROZDÍLNÝM ZPŮSOBEM VYUŽITÍ

- | | |
|--|--|
| BYDLENÍ VENKOVSKÉ | BYDLENÍ HROMADNÉ |
| SMÍŠENÉ OBYTNÉ VENKOVSKÉ | SMÍŠENÉ OBYTNÉ HROMADNÉ |
| REKREACE INDIVIDUÁLNÍ | REKREACE ZAHRAJČÁŘSKÉ OSADY |
| REKREACE HROMADNÁ | REKREACE JINÁ |
| REKREACE JINÁ | REKREACE JINÁ |
| OBČANSKÉ VYBAVENÍ VEŘEJNÉ | OBČANSKÉ VYBAVENÍ - SPORT |
| OBČANSKÉ VYBAVENÍ - HRBITOVY | OBČANSKÉ VYBAVENÍ - HRBITOVY |
| VEŘEJNÁ PROSTRANSTVÍ VŠEOBECNÁ | VEŘEJNÁ PROSTRANSTVÍ JINÁ |
| ZELEŇ - ZAHRADY A SADY | ZELEŇ OCHRANNÁ A IZOLAČNÍ |
| ZELEŇ KRAJINNÁ | DOPRAVA SILNIČNÍ |
| DOPRAVA VODNÍ | DOPRAVA VODNÍ |
| TECHNICKÁ INFRASTRUKTURA VŠEOBECNÁ | TECHNICKÁ INFRASTRUKTURA VŠEOBECNÁ |
| VÝROBA LEHKÁ | VÝROBA LEHKÁ |
| VÝROBA ZEMĚLŠKÁ A LESNICKÁ | VÝROBA ZEMĚLŠKÁ A LESNICKÁ |
| VODNÍ A VODOHOSPODÁŘSKÉ VŠEOBECNÉ | VODNÍ A VODOHOSPODÁŘSKÉ VŠEOBECNÉ |
| POLE (APP) A TRVALÉ TRÁVNÍ POROSTY (APT) | POLE (APP) A TRVALÉ TRÁVNÍ POROSTY (APT) |
| LESNÍ VŠEOBECNÉ | LESNÍ VŠEOBECNÉ |
| PŘÍRODNÍ VŠEOBECNÉ | PŘÍRODNÍ VŠEOBECNÉ |
| SMÍŠENÉ NEZASTAVĚNÉHO ÚZEMÍ VŠEOBECNÉ | SMÍŠENÉ NEZASTAVĚNÉHO ÚZEMÍ VŠEOBECNÉ |
| SMÍŠENÉ NEZASTAVĚNÉHO ÚZEMÍ VŠEOBECNÉ - OCHRANA PROTI OHROŽENÍ ÚZEMÍ | SMÍŠENÉ NEZASTAVĚNÉHO ÚZEMÍ VŠEOBECNÉ - OCHRANA PROTI OHROŽENÍ ÚZEMÍ |

HRANICE A ZNAČENÍ

- ŘEŠENÉ ÚZEMÍ
- HRANICE OBCE
- HRANICE OBCE S ROZŠÍŘENOU PŮSOBNOSTÍ
- HRANICE KATASTRÁLNÍHO ÚZEMÍ
- ZASTAVITELNÉ PLOCHY
- PLOCHY PŘESTAVBY
- PLOCHY ZMĚN V KRAJINĚ
- KOSTEL
- KAPLE
- KŘÍŽ, BOŽÍ MIKA
- DROBNÁ SAKRÁLNÍ STAVBA
- OBJEKT POŽÁRNĚ OCHRANY
- PLAVEBNÍ KOMORA, VODNÍ ZVĚZ
- HRANICE KN MAPY
- VRSŤVĚNICE

